

PRACOVNÍ LISTY: TUČŇÁCI

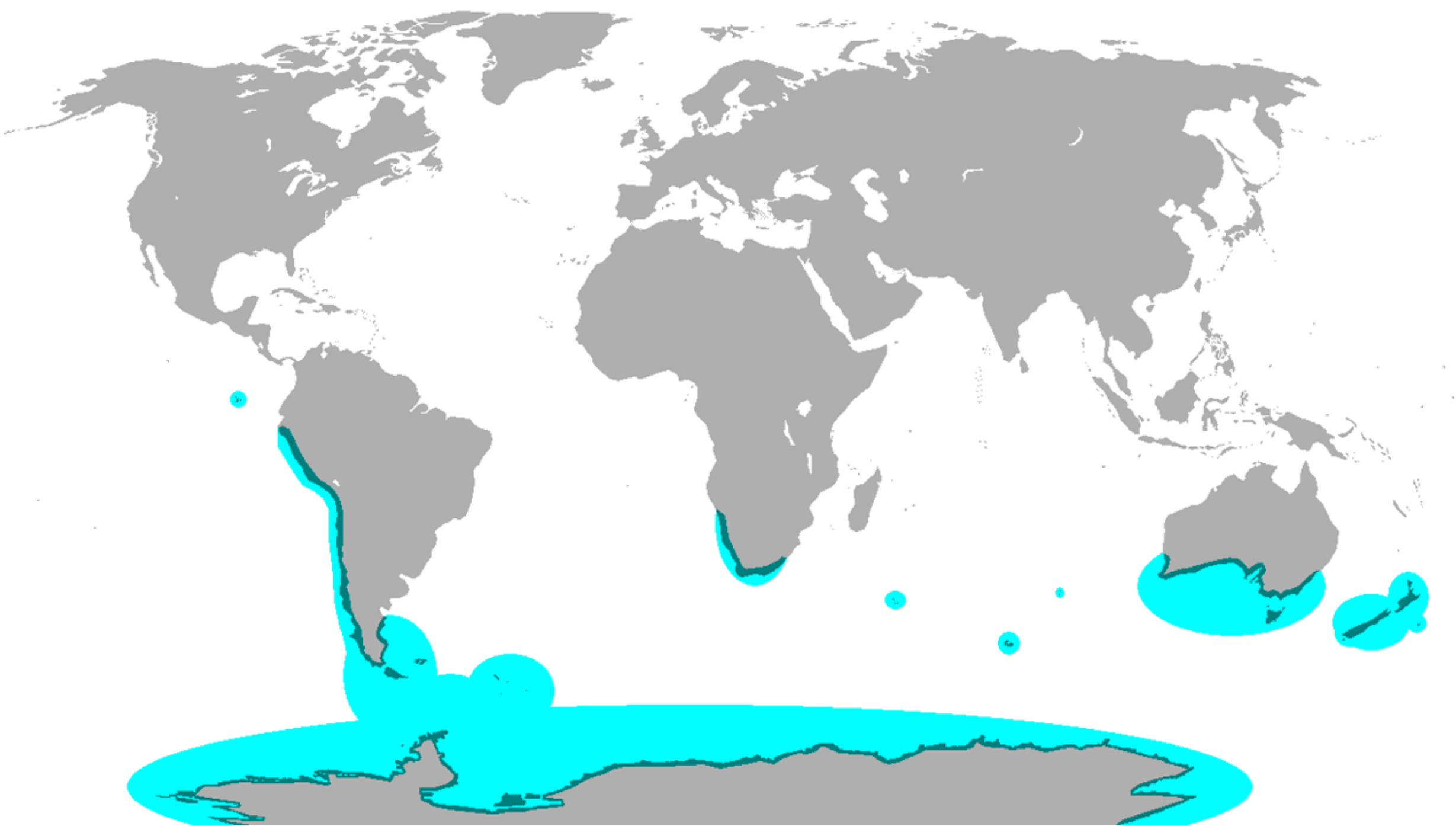
Doprovodný obrázkový materiál

Vhodné pro žáky 1. stupně ZŠ (zejména pro 1.–2. ročník), ale i vyšší ročníky

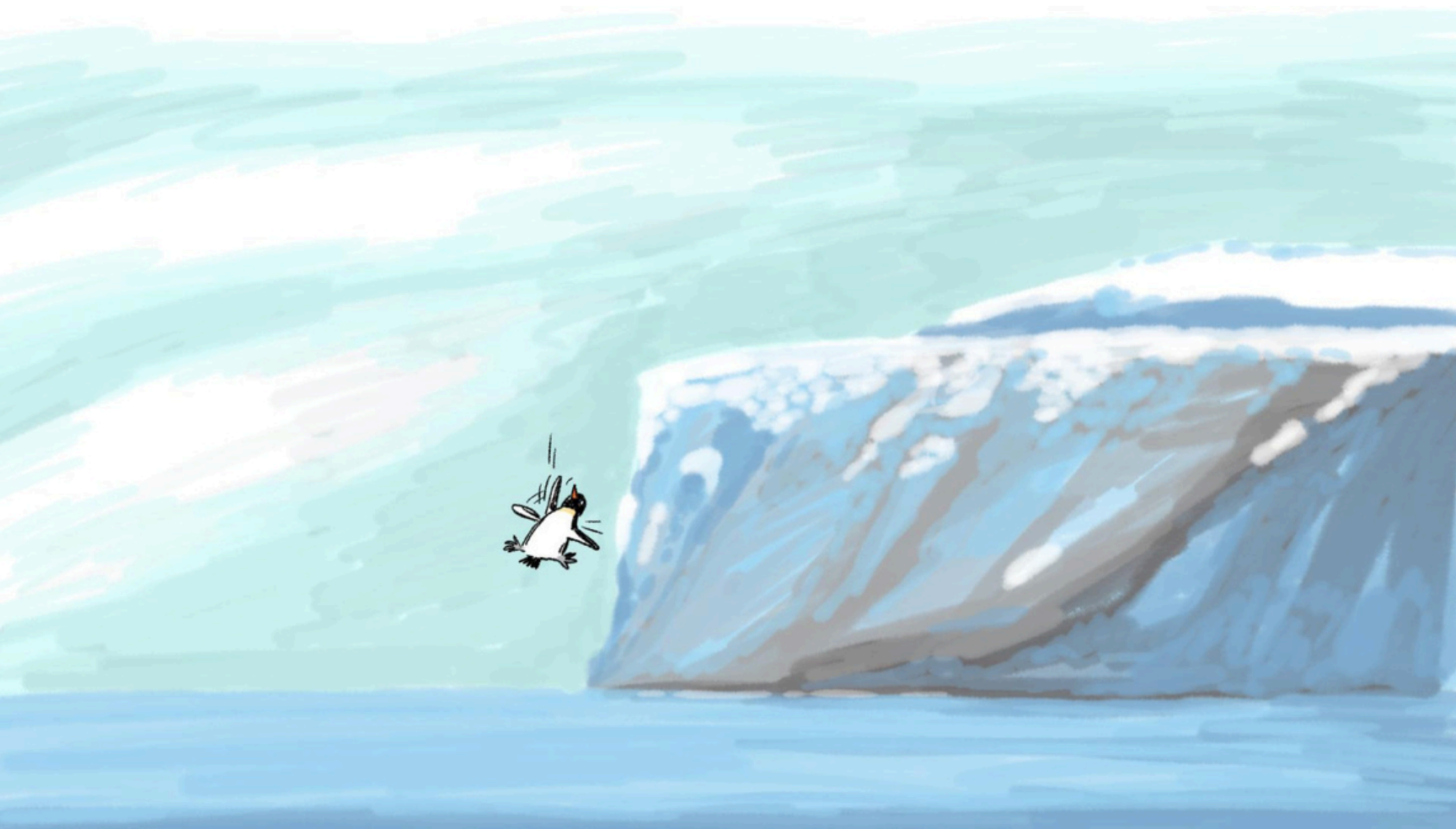
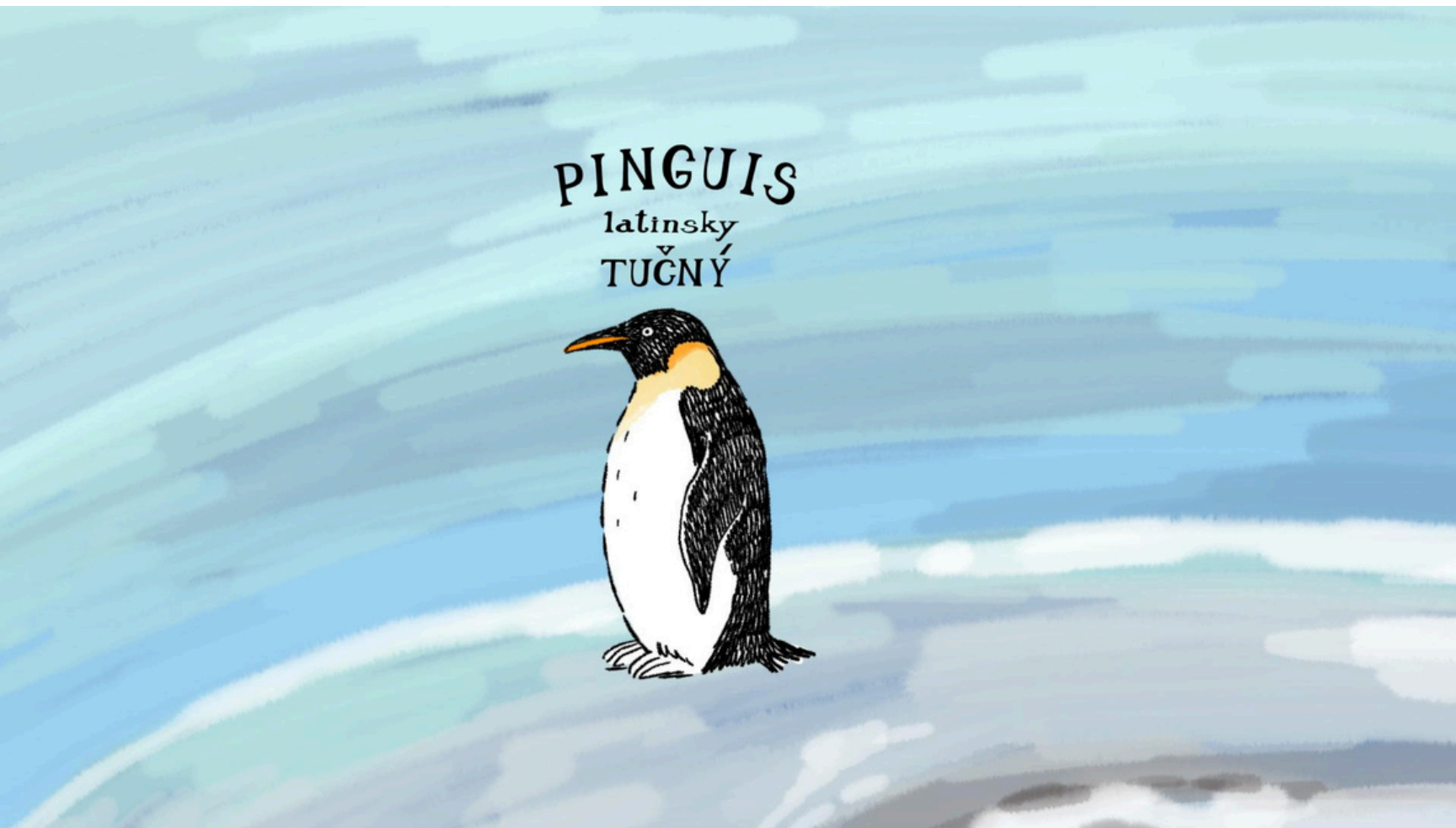
- lze použít jako doplněk k výukovým listům
- nebo samostatně - pro práci jednotlivců nebo ve skupině
- lze vytisknout a rozstříhat na jednotlivé obrázky



Mapa výskytu tučňáků na světě. Modře označena jsou místa, kde tučňáci žijí. Jedná se pouze o jižní polokouli, nejseverněji na Galapágách.



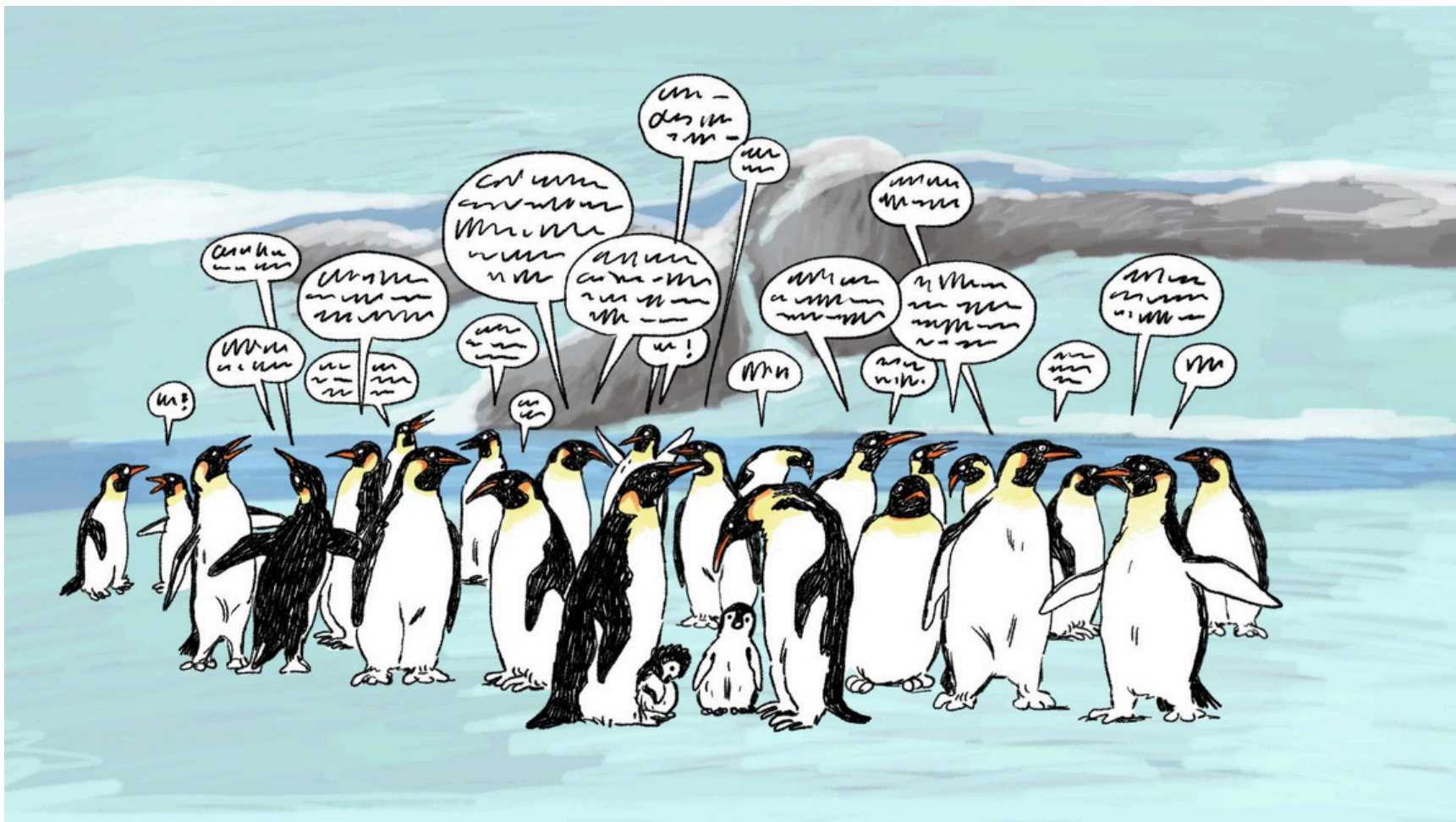
Tučňák dostal jméno podle latinského slova pinguis, což znamená tučný. Tuk mu slouží jako zásoba energie a ochrana proti zimě. Když je mu naopak teplo, mává křídly a funí u toho.



Tučňák je skvělý plavec a potápěč. Tučňák císařský se ponoří do hloubky i přes 500 metrů. Peří mu ve vodě slouží jako neoprén, který ho chrání před studenou vodou a křídla používá jako ploutve.



Tučňáci jsou společenští, některé druhy sní až 1 kg potravy, spí pouhé 4 vteřiny, ale 10 000 x za den, když je jim zima, zahřívají se v hloučku.



▼▼ /
TUČŇÁCI
SPÍ:

▼
4 VTEŘINY

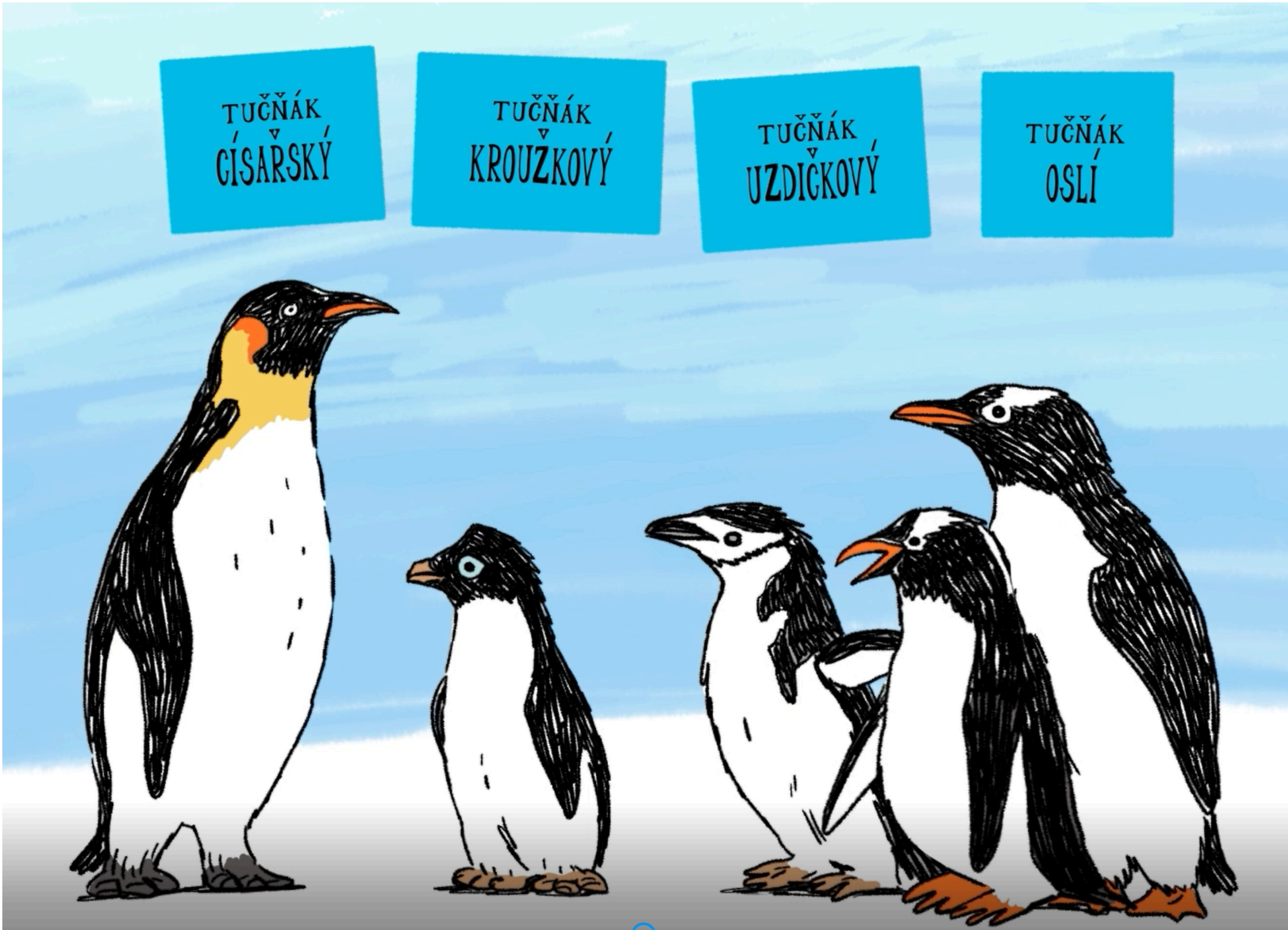


10 000 KRÁT
ZA DEN

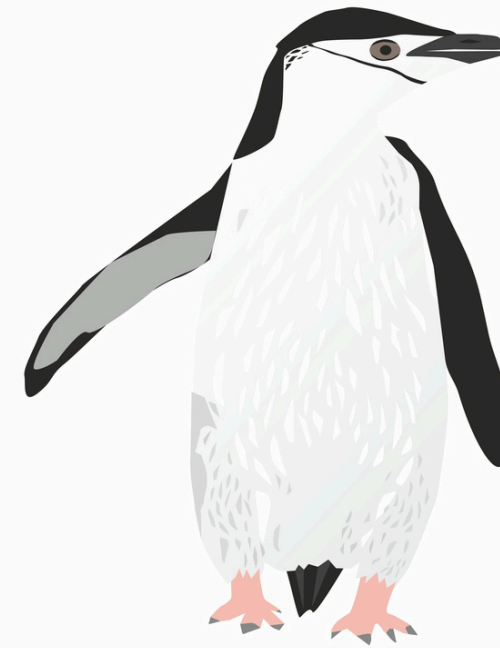
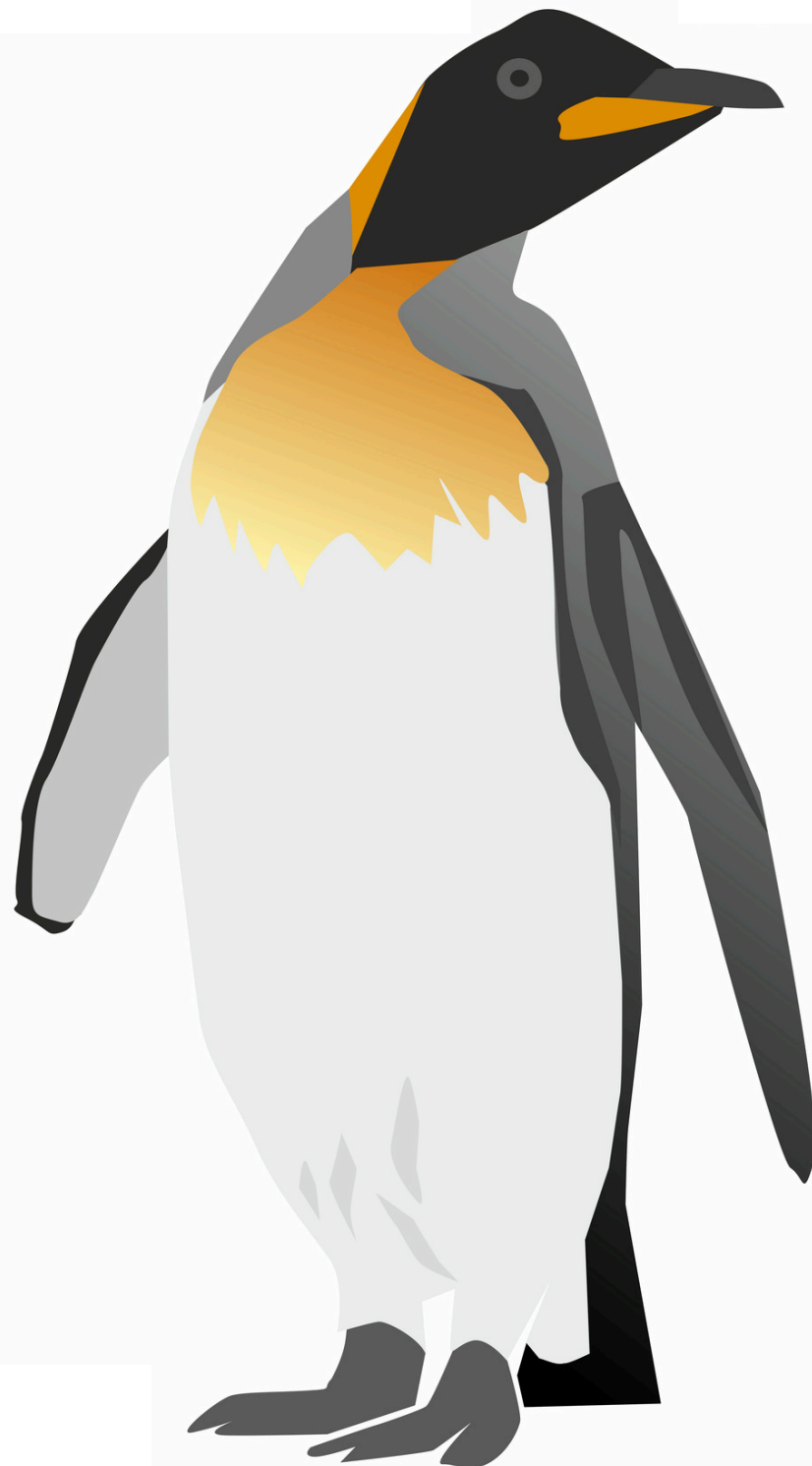
DOHROMADY AŽ
11 HODIN DENNĚ



Čtyři druhy tučňáků, které se vyskytují přímo v Antarktidě.



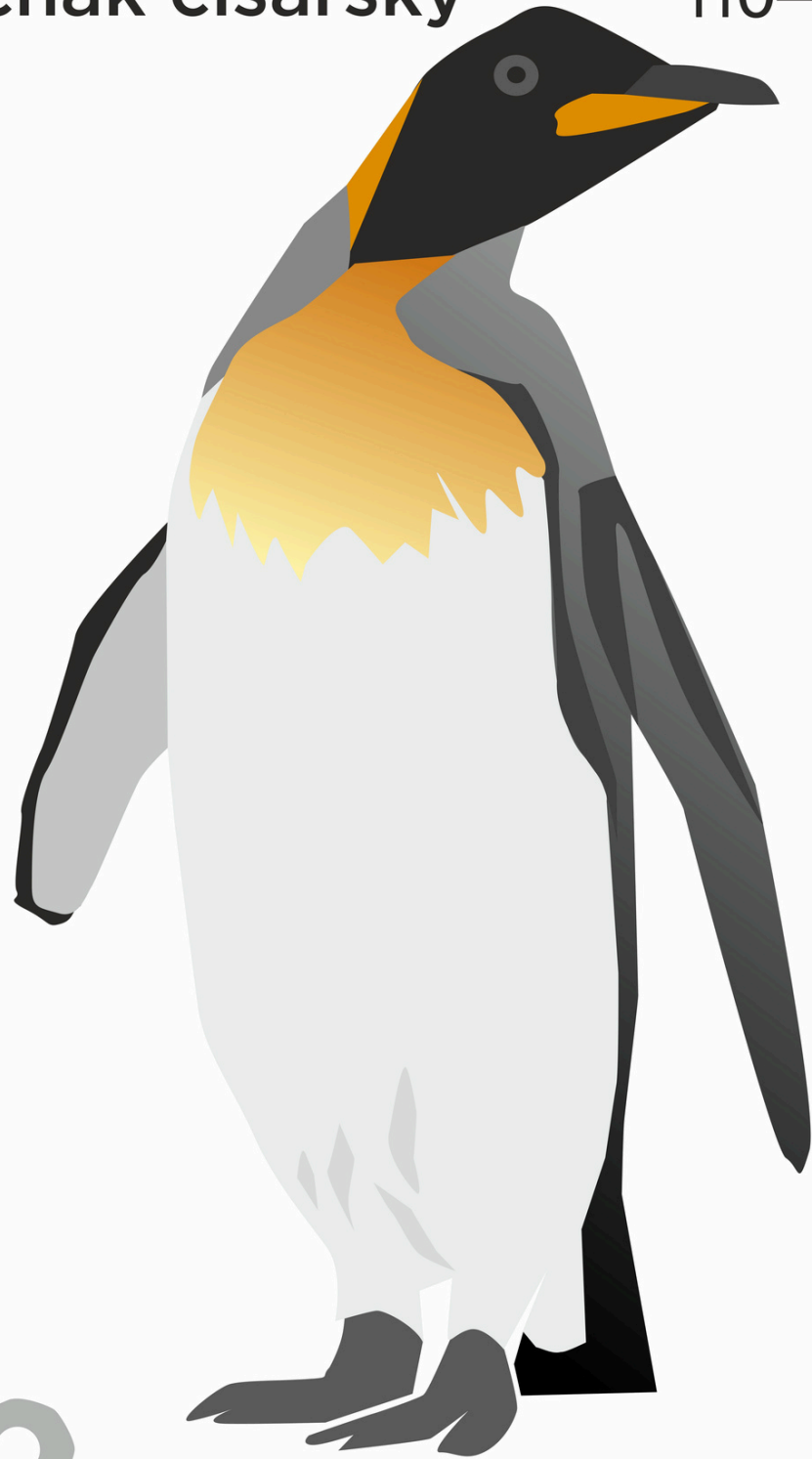
Čtyři druhy tučňáků, které se vyskytují přímo v Antarktidě. Napište názvy jednotlivých druhů a vyznačte hlavní rozdíly mezi nimi.



Čtyři druhy tučňáků, které se vyskytují přímo v Antarktidě.

tučňák císařský

110–130 m



22–45 kg

tučňák oslí

70–95 cm



4,5–6 kg

tučňák uzdičkový

68–78 cm



3,2–5,5 kg

tučňák kroužkový
neboli „Adelin”

65–75 cm



3,5–6,5 kg

kg



Komiksové obrázky - doplň, co by řekli tučňáci a lední medvěd při takovém setkání.

