

# PRACOVNÍ LISTY: ANTARKTIDA

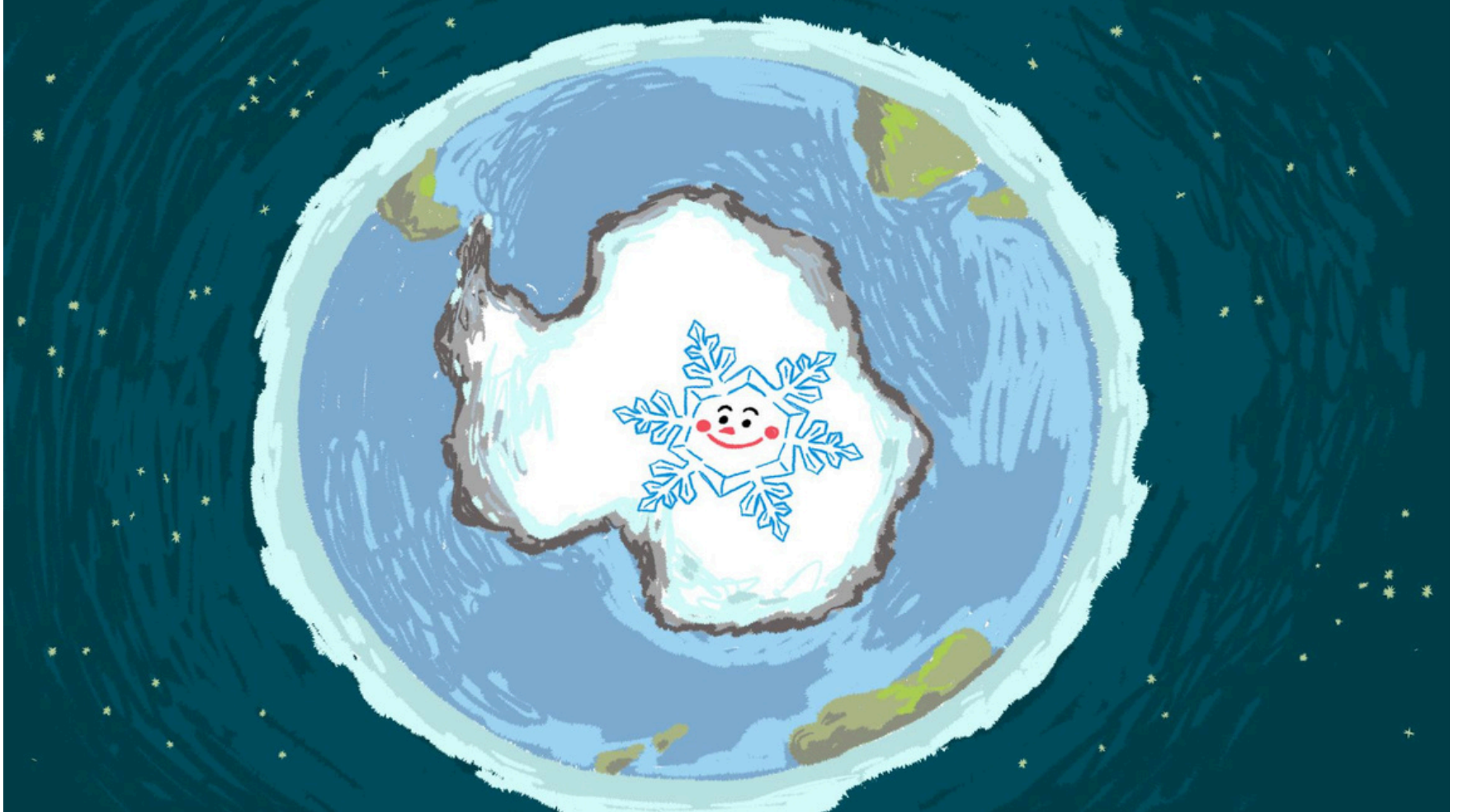
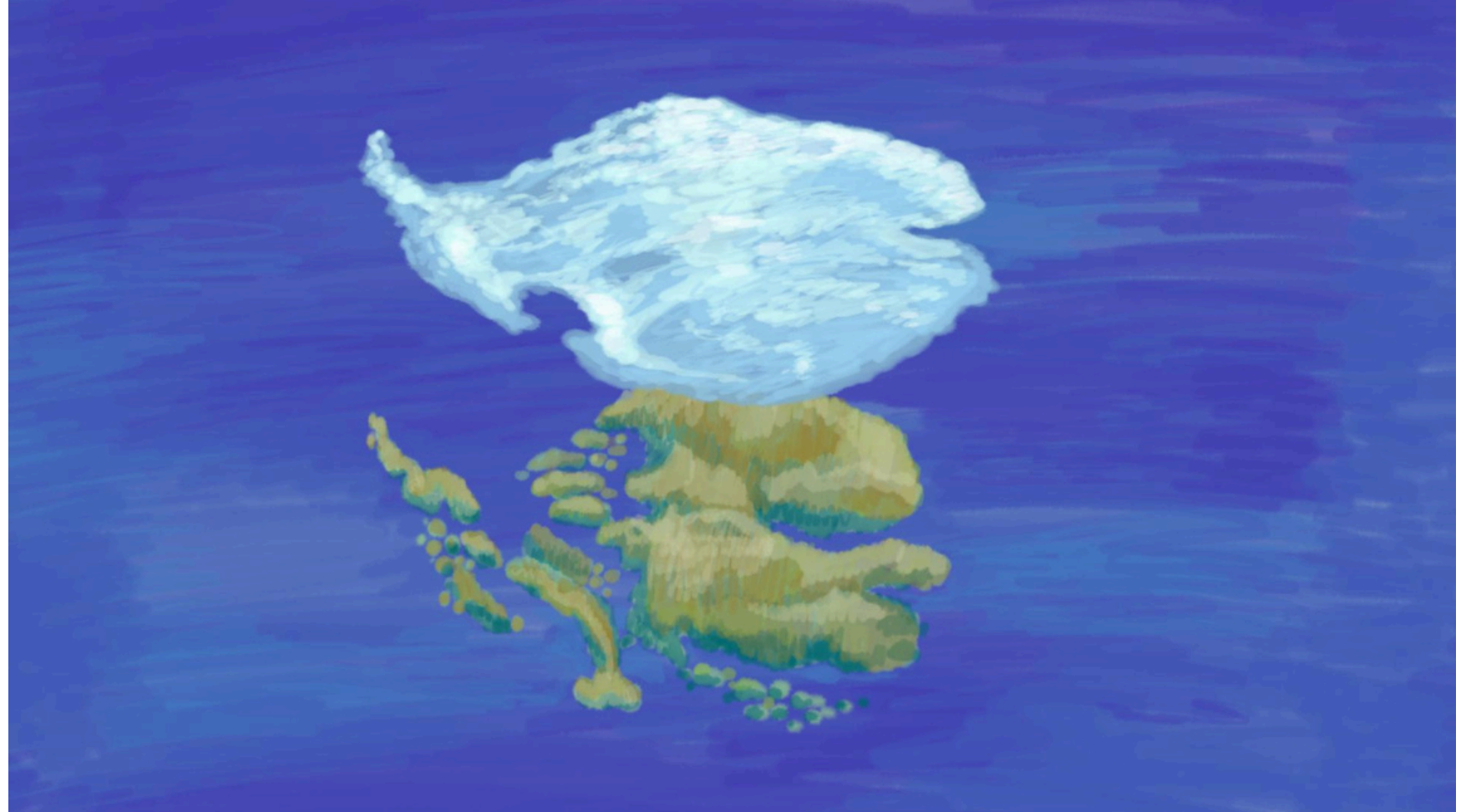
## Doprovodný obrázkový materiál

Vhodné pro žáky 1. stupně ZŠ (zejména pro 1.–2. ročník), ale i vyšší ročníky

- lze použít jako doplněk k výukovým listům
- nebo samostatně - pro práci jednotlivců nebo ve skupině
- lze vytisknout a rozstříhat na jednotlivé obrázky



Antarktida je kontinent, který je pokrytý ledovcem. Pod ledovcem je tedy pevná zem. Ledovce vznikl ze sněhu. Antarktida leží na jižní polokouli.



NEJCHLADNĚJŠÍ  
KONTINENT



NEJVÍCE  
ZALEDNĚNÝ  
KONTINENT



NEJVĚTRNĚJŠÍ  
KONTINENT



NEJSUŠŠÍ  
KONTINENT



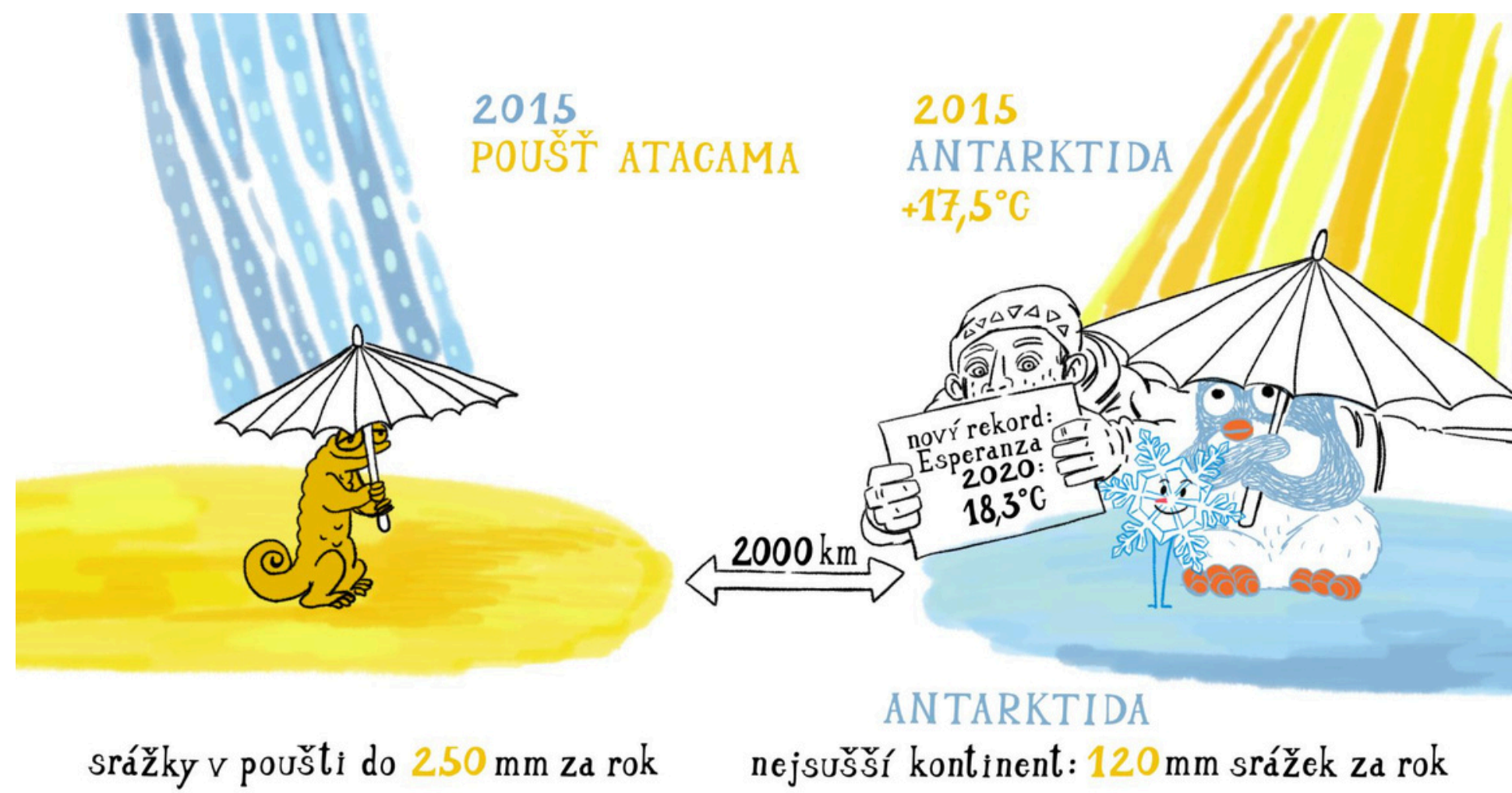
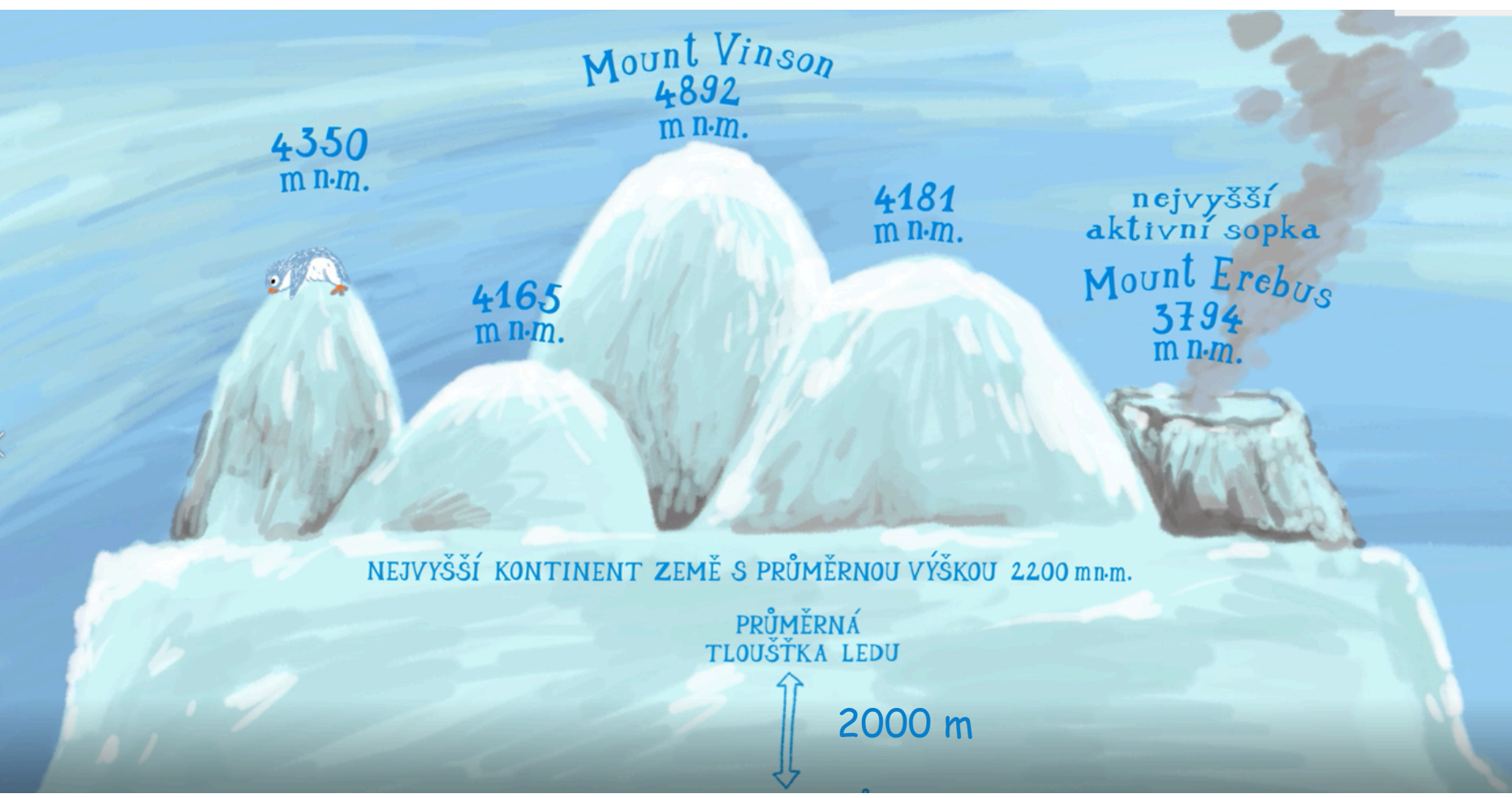
NEJVYŠŠÍ  
KONTINENT



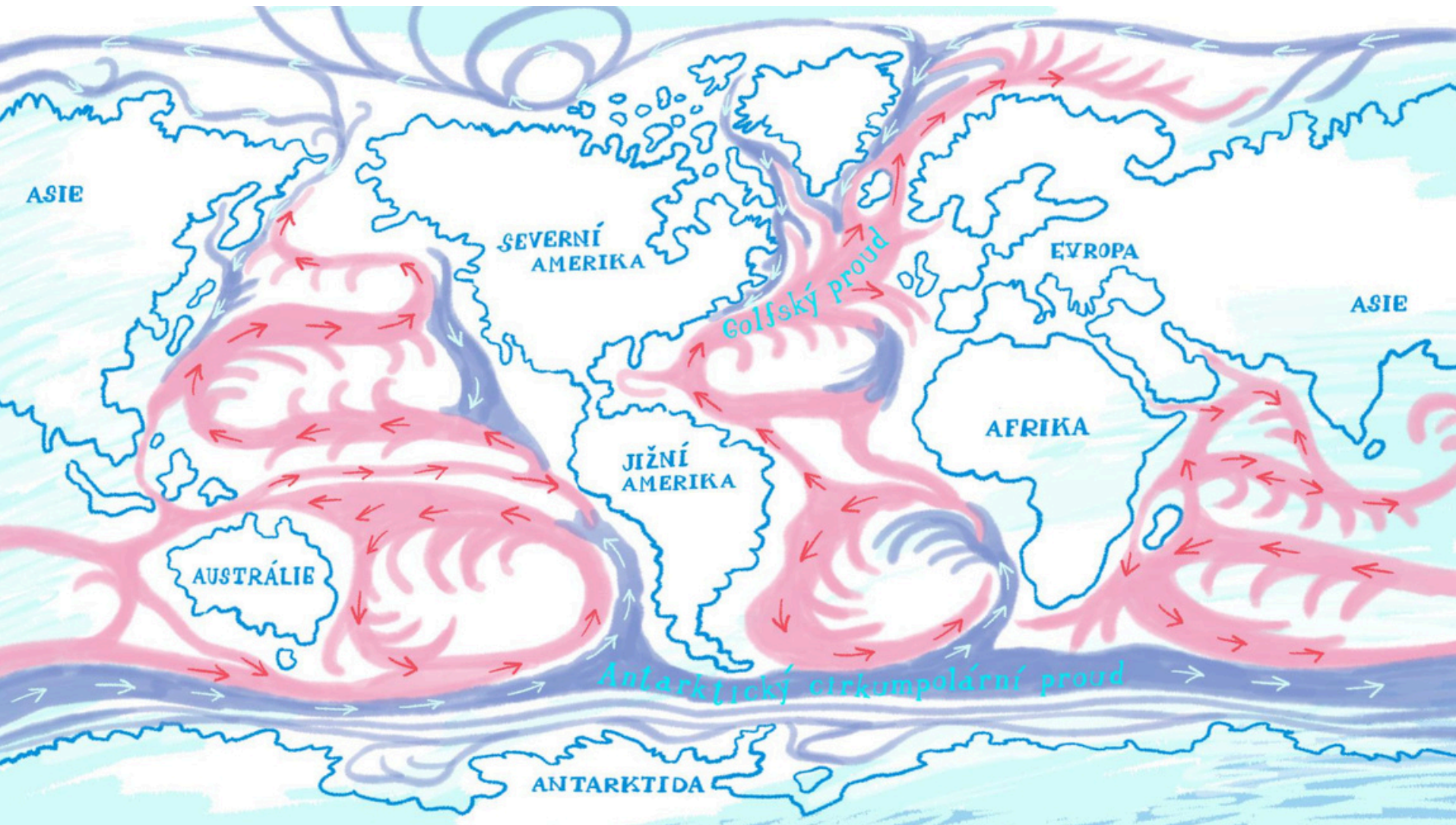
JEDINÝ  
NEOBYDLENÝ  
KONTINENT



Antarktida je nejvyšší a nejsušší kontinent ze všech kontinentů.



Antarktida je pro planetu i lidi důležitá, protože od ní se rozbíhají všechny mořské a vzdušné proudy, které tak propojují celý svět. Zároveň díky své bílé barvě odráží velké množství slunečního záření zpět do atmosféry a pomáhá tak ochlazovat Zemi - tzv. albedo efekt.



Antarktida je mezinárodní území, které nepatří žádnému státu. Protože je Antarktida důležitá, státy na světě ji chrání. Vznikla tzv. Antarktická smlouva, která zakazuje v Antarktidě cokoli těžit nebo tam válčit a testovat zbraně - i ty jaderné. Smí se tam pouze bádát nebo tam jezdí turisté.

## ANTARKTIDA

NADNÁRODNÍ ÚZEMÍ JIŽNĚ OD 60. ROVNOBĚŽKY (j.š.)



## ANTARKTICKÝ SMLUVNÍ SYSTÉM ANTARCTIC TREATY SYSTEM




Antarktická vlajka. Co vám připomíná? Ledovce, nebe, moře, sníh....



Slova rozstříhejte na písmena i se symboly, zamíchejte, a žáci mohou ze zamíchaných písmen sestavovat celá slova (symboly a barva písma jim pomohou).


           
A N T A R K T I D A

        
L E D O V E C


          
L E D O V Á K R A

Slova rozstříhejte na písmena i se symboly, zamíchejte, a žáci mohou ze zamíchaných písmen sestavovat celá slova (symboly jim pomohou).

  
K O N T I N E N T

  
T U Č Ň Á K

Slova rozstříhejte na písmena i se symboly, zamíchejte, a žáci mohou ze zamíchaných písmen sestavovat celá slova (symboly jim pomohou).

 **B**  **Ů**  **B**  **L**  **I**  **N**  **Y**

 **V**  **Z**  **D**  **Ů**  **CH**  **Ů**

 **S**  **N**  **Í**  **H**  **L**  **E**  **D**